

対象
15~49歳
無料
予約制

就活に役立つスキルを身につけよう

パソコン講座

入門  /  /  / 

計算・データ整理ができるExcel、文書作成に役立つ Word。ビジネスシーンで必須のソフトをマスターして、仕事の現場ですぐに役立つスキルを身につけよう！初めての方、ブランクがある方のために入門編もご用意しています。

- ◆日本マイクロソフト株式会社による「ITを活用した若者支援プロジェクト（若者UPプロジェクト）」のテキストを使用しています。
- ◆最新のマイクロソフトオフィス 2019 が学べます。



会場	時間	8月	9月	10月	11月
小田原会場 小田原合同庁舎	13:00~ 16:00	入門 19日(金)			
	10:00~ 16:00			Excel(2日) 19日(水)~ 20日(木) Word 21日(金)	
秦野会場 かなテクカレッジ 西部	10:00~ 16:00	Excel(2日) 24日(水)~ 25日(木) Word 26日(金)			
平塚会場 平塚市勤労会館	13:00~ 16:00				入門 11日(金)
	10:00~ 16:00		Excel(2日) 14日(水)~ 15日(木) Word 16日(金)		Excel(2日) 16日(水)~ 17日(木) Word 18日(金)

- 【主催】 神奈川県/神奈川県西部地域若者サポートステーション
 【共催】 平塚会場:平塚市 秦野会場:秦野市
 【協賛】 Microsoft Corporation 【定員】 10名
 【対象者】 ・15~49歳でこれからお仕事を探そうと思っている雇用保険未加入の方。(学生不可)
 ・サポステの利用登録を事前に行います。
 ・平塚にお住まいの方は、毎週火曜日、平塚市勤労会館にて登録面談を行っています。
 オンラインによる登録面談も可能です。
 ※状況によっては支援をご提供できない場合がございますのでご了承ください。

【お申込】 神奈川県西部地域若者サポートステーション

 **0465-32-4115**

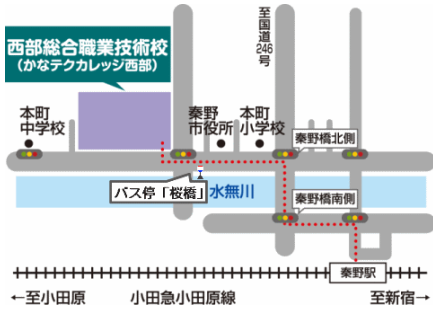




【受講条件】 コロナ対策として、受講者は「神奈川県 LINE コロナお知らせシステム」への登録をお願いしております。当日はマスクの着用が必須となりますのでご用意ください。また37℃以上の発熱がある場合は、講座の受講をご遠慮いただいております。

【講座内容】

入門(半日)	Excel(2日)	Word(1日)
☆パソコンの仕組みとマウス操作 ☆Windows10バージョン1607の基本操作 ☆フォルダーとファイルの使い方 ☆文字入力の演習	☆集計表の計算を設定できる ☆表からグラフが作成できる ☆データベースの基本を学び、簡単な並べ替えやデータの抽出ができる	☆段落書式、文字書式が設定できる ☆表が作成できる ☆ワードアートが作成できる

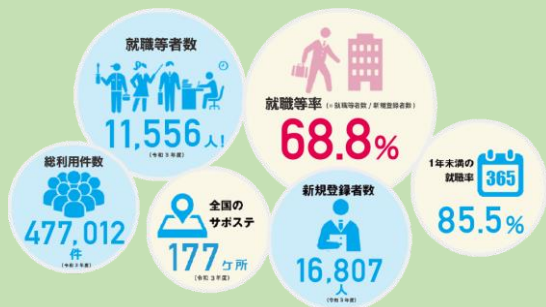
【会場】 ※駐車場はありませんので、車の方は近隣のコインパーキング等をご利用ください。

かなテクカレッジ西部 (西部総合職業技術校)	小田原合同庁舎	平塚市勤労会館
住所: 秦野市桜町 2-1-3 (秦野市役所隣) 電話: 0463-80-3001 (代)	住所: 小田原市荻窪350-1 (小田原警察署隣) 電話: 0465-32-8000 (代)	住所: 平塚市追分 1-24 (平塚郵便局裏) 電話: 0463-32-3355
 <p>アクセス 秦野駅北口より徒歩 15分 【バス】秦野駅北口 3 番のりばより 神奈中バスで「桜橋」下車徒歩 1分</p>	 <p>アクセス 小田原駅西口より徒歩約15分 【バス】小田原駅東口 2 番のりばより 伊豆箱根バスで「小田原合同庁舎前」 下車、バス停すぐ</p>	 <p>アクセス 平塚駅北口・西口より徒歩約15分 平塚駅北口 7 番のりばより 神奈中バスで「横浜ゴム前」下車 徒歩 3分 (平88系統を除く)</p>

県西サポステとは

県西サポステとは、求職中の15歳～49歳までの方の就労を全力でサポートする厚生労働省委託の支援機関です。キャリアコンサルタントや精神保健福祉士による個別相談、適性検査などの各種講座、ジョブトレ(しごと体験)などを組み合わせたプログラムを作成し、職場定着するまでを全面的にバックアップいたします。

サポステの実績



小田原にある県西サポステの自慢の一つが、木のぬくもり溢れる室内です。この手作りの空間は、相談者の緊張をほぐし、本音を語れる安心スペースとなっています。

2016年より平塚市での出張相談会がスタートしました。この取り組みは、黒岩知事より記者発表され、神奈川新聞で紹介されました。

