

就活に役立つスキルを身につけよう

# パソコン講座

## Excel/Word/PowerPoint

文章を書くWord、計算・データ整理ができるExcel、プレゼンテーション資料を作るPowerPoint など、ビジネスシーンで必須の三大ソフトをマスターして、仕事の現場でスグに役立つスキルを身につけよう！



- ◆ 日本マイクロソフト株式会社による「ITを活用した若者支援プロジェクト（若者UPプロジェクト）」のテキストを使用しています。
- ◆ 最新のマイクロソフトオフィス 2016 が学べます。



講座名	会場		9月	10月	11月	時間
Excel 基礎 2日	小田原	小田原合同庁舎 会議室3H		22日(木) - 23日(金)		10:00~16:00
	平塚	平塚市勤労会館 小会議室	17日(木) - 18日(金)		19日(木) - 20日(金)	
ビジネス文書作成 1日	小田原	小田原合同庁舎 会議室3H		21日(水)		
	平塚	平塚市勤労会館 小会議室	16日(水)		18日(水)	

※新型コロナウイルスの感染状況により日程が変更することがあります。ご了承ください

【主催】 神奈川県/神奈川県西部地域若者サポートステーション

【共催】 平塚会場：平塚市 【協賛】 Microsoft Corporation 【定員】 6名

【対象者】

- ・ 15~49歳でこれからお仕事を探そうと思っている雇用保険未加入の方。（学生不可）
- ・ 所定の日数に参加できる方。
- ・ 3ヶ月後の受講効果アンケートに回答していただける方。

※サポステの利用登録が必要です。



【受講条件】 コロナ対策として、受講者は「神奈川県 LINE コロナお知らせシステム」への登録をお願いしております。当日はマスクの着用が必須となりますのでご用意ください。また 37.5℃以上の発熱がある場合は、講座の受講をご遠慮いただいております。





【お申込】 神奈川県西部地域若者サポートステーション



【電話】 **0465-32-4115** <http://kanagawa-nishi-supposta.com/>

WORD	EXCEL	PowerPoint
<ul style="list-style-type: none"> <li>段落書式、文字書式が設定できる</li> <li>表が作成できる</li> <li>ワードアートが作成できる</li> </ul>	<ul style="list-style-type: none"> <li>集計表の計算が設定できる</li> <li>表からグラフが作成できる</li> <li>データベースの基本を学び、簡単な並べ替えやデータの抽出ができる</li> </ul>	<ul style="list-style-type: none"> <li>さまざまな図解テクニックや視覚効果を使ってスライドを作成できる</li> <li>特殊効果を入れて解りやすい資料を作成することができる</li> </ul>

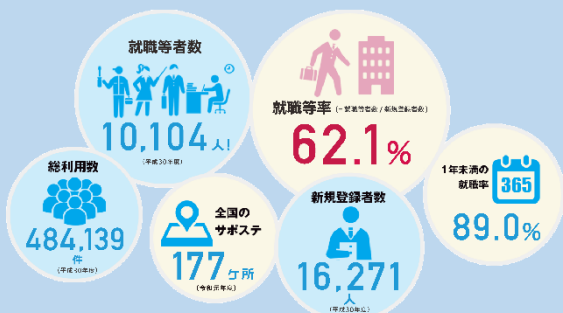
## 【会場】

小田原合同庁舎	平塚市勤労会館
 <p><b>住所</b> 小田原市荻窪 350-1</p> <p><b>アクセス</b> 小田原駅西口より徒歩約15分 小田原駅東口より伊豆箱根バスで「小田原合同庁舎前」下車</p> <p><b>電話番号</b> 0465-32-8000 (代)</p> <p>※駐車場有り</p>	 <p><b>住所</b> 平塚市追分 1-24</p> <p><b>アクセス</b> 平塚駅北口・西口より徒歩約15分 平塚駅北口7番のりばより神奈中バスで「横浜ゴム前」下車 徒歩3分 (平88系統を除く)</p> <p><b>電話番号</b> 0463-32-3355</p> <p>※駐車場7台のみ</p>
神奈川県西部地域若者サポートステーション	
 <p><b>住所</b> 小田原市城山 1-6-32 Sビル 2F</p> <p><b>アクセス</b> 小田原駅西口より徒歩約3分</p> <p><b>電話番号</b> 0465-32-4115</p> <p>※駐車場無し</p>	

## 県西サポステとは

県西サポステとは、求職中の15歳～49歳までの方の就労を全力でサポートする厚生労働省委託の支援機関です。キャリアコンサルタントや精神保健福祉士による個別相談、適性検査などの各種講座、ジョブトレ(しごと体験)などを組み合わせたプログラムを作成し、職場定着するまでを全面的にバックアップいたします

## サポステの実績



小田原にある県西サポステの自慢の一つが、木のぬくもり溢れる室内です。この手作りの空間は、相談者の緊張をほぐし、本音を語れる安心スペースとなっています。

2016年より平塚市での出張相談会がスタートしました。この取り組みは、黒岩知事より記者発表され、神奈川新聞で紹介されました。



Facebook: Kenseisaposute  
「神奈川県西部地域若者サポートステーション」



ツイッター: 「県西サポステ」  
@kana\_nishi\_sapo