



プロと進める

平塚市共催 地元で力をつける

就活応援講座

若者の就労支援のプロが、あなたの「自分らしい働き方」のスタートを支援します。

就労 相談

「就職したいけど、何から始めたらいいのだろうか」

「書類の書き方はこれでいいのだろうか」

そんな不安をお持ちの方は、現状の整理から始めてみましょう。

支援員との会話の中から「自分らしい働き方」のヒントが見つかるかもしれません。

子どもの就職にお悩みの保護者の相談も受け付けています。



1月	17日(水)保護者可	31日(水)	
2月	7日(水)保護者可	21日(水)保護者可	27日(火)
3月	7日(水)保護者可	13日(火)	22日(木)保護者可

保護者可:保護者の方の相談もできる日



各種 講座

職業適性診断テストを利用し、客観的な自己分析を図ることで、就活の質はグッと変わります。
各種講座を活用し、就活力を高めてみませんか。



就職活動セミナー

職業適性を知ろう	1月31日(水)、2月27日(火)、3月13日(火)	10時~11時30分
	どの職業に適性があるかを調べる講座です。(GATB 検査)	
就活スタート講座	1月31日(水)、2月27日(火)、3月13日(火)	13時~15時
	自分が興味を持てる職業を客観的に分析する講座です。	
事務職即戦力講座	基礎編 2月14日(水)、IT編 15日(木)	10時~16時
	入社してすぐに役立つ事務職ノウハウを学ぶ講座です。	



パソコン講座

Excel 基礎 2日	1月16日(火)~17日(水)	10時~16時
	3月7日(水)~8日(木)	
PowerPoint 1日	1月15日(月)、3月9日(金)	10時~16時

【会場】 平塚市勤労会館 (裏面に地図あり)

【主催】 神奈川県 / 神奈川県西部地域若者サポートステーション (県西サポステ)

【共催】 平塚市

【申込】 厚生労働省・神奈川県委託事業「働くことに踏み出したい若者をサポートする」

神奈川県西部地域若者サポートステーション

☎ 0465-32-4115

受付時間: 平日 10:00~17:00



ホームページ



平塚市勤労会館案内

住 所:平塚市追分 1-24

電 話:0463-32-3355

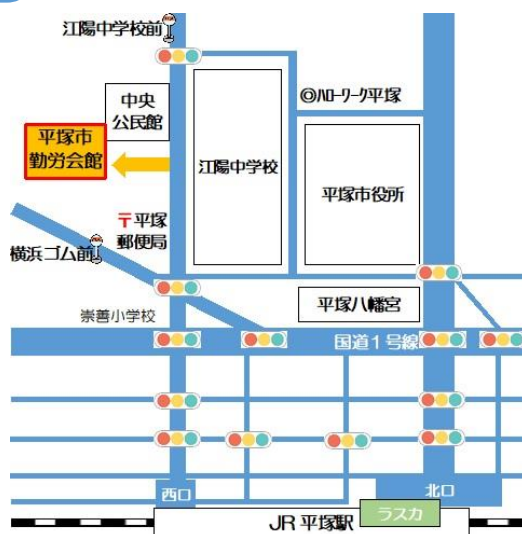
アクセス:【徒歩】平塚駅北口・西口より15分

【バス】平塚駅北口4番線(平67系統を除く)と平99

江陽中学校前下車徒歩3分

平塚駅北口7番線(平88系統を除く)

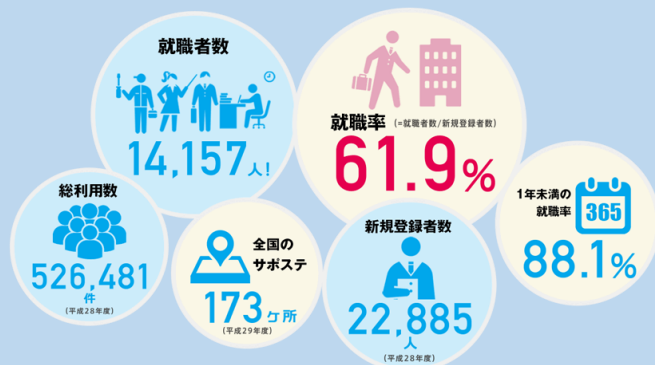
横浜ゴム前下車徒歩3分



県西サポステとは

県西サポステとは、求職中の15歳～39歳までの方の就労を全力でサポートする場所です。キャリアコンサルタントや臨床心理士による個別相談、適性検査などの各種講座、ジョブトレ(しごと体験)などを組み合わせたプログラムを作成し、職場定着するまでを全面的にバックアップする厚生労働省委託の支援機関です。

サポステの実績



小田原にある県西サポステの自慢の一つが、木のぬくもり溢れる室内です。この手作りの空間は、相談者の緊張をほぐし、本音を語れる安心スペースとなっています。

2016年より平塚市での出張相談会がスタートしました。この取り組みは、黒岩知事より記者発表され、2016年6月1日の神奈川新聞で紹介されました。

小田原まで通いきれない方は平塚相談会を利用されています。



職場体験

働いた経験がない若者が社会に一步踏み出すには、私たちの想像を超える勇気が必要です。そんな若者が働く自信、経験、職場の仲間との付き合い方を体感し、働く力をつけていく場が職場体験です。

県西サポステでは、多くの企業様に自立サポーターとして、若者がいきいきと働く未来のためにご協力いただいています。



各種講座

充実のプログラムをご用意しています。本人だけでなく、親や家族のための会もあります。

<p>コミュニケーションセルフケア講座</p> <p>グループワーク形式で「自分らしさ」を学び、他者に表現できる力を身につけましょう。</p>	<p>就職活動セミナー</p> <p>職業興味や適性を分析し、職業理解を深めます。履歴書の書き方や面接対策を行います。</p>	<p>社会人セミナー</p> <p>社会人としてのマナーや仕事に取り組む姿勢などを学びます。年金、税金などのお金の話も人気です。</p>	<p>パソコン講座</p> <p>就職活動のマストスキルと言えるパソコンの基礎を学び、就活に自信をつけましょう。</p>
---	---	--	--