

プロと進める

平塚市共催 地元で力をつける

# 就活応援相談

就労支援のプロが、あなたの「自分らしい働き方」のスタートを支援します

## 就労 相談

「就職したいけど、何から始めたらいいのだろうか」

「書類の書き方はこれでいいのだろうか」

そんな不安をお持ちの方は、現状の整理から始めてみましょう。  
支援員との会話の中から「自分らしい働き方」のヒントが見つかるかもしれません。  
子どもの就職にお悩みの保護者の相談も受け付けています。



【日時】 毎週火曜日（裏面に日程表あり）  
【時間】 ①10時 ②11時 ③13時 ④14時 ⑤15時  
1回50分。じっくり個別相談できます。



## 各種 講座

職業適性診断テストを利用し、客観的な自己分析を図ることで、就活の質はグッと変わります。  
各種講座を活用し、就活力を高めてみませんか。

就活スタート講座	あなたがどのような仕事に興味や関心を持っているのかを分析する講座です。 【テキスト:職業レディネステスト、ストレングスカード】
	【日程】月 2 回開催(裏面に記載) 【時間】13 時~15 時
職業適性を知ろう	代表的な 7 種の能力を測定することにより、どのような職業に適性があるかを分析する講座です。【テキスト:厚生労働省編一般職業適性検査(GATB)】
	【日程】月 1 回開催(裏面に記載) 【時間】10 時 30 分~12 時

### その他の講座紹介



Excel 基礎2日間	計算やデータ整理の基礎を学びます。
PowerPoint	解りやすいプレゼン資料の作成テクニックを学びます。
事務職即戦力講座 (基礎編・IT 編)	人気No.1 の事務職の仕事を理解し、社会人としての基礎知識や労働法について学びます。

【会場】 平塚市勤労会館（裏面に地図あり）

【主催】 神奈川県 / 神奈川県西部地域若者サポートステーション（県西サポステ）

【共催】 平塚市

【申込】 神奈川県西部地域若者サポートステーション

☎ 0465-32-4115

受付時間：平日 10:00~17:00



ホームページ

# 平成 30 年度個別就労相談日程 要予約

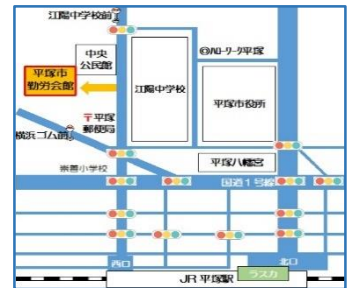
月	日（毎週火曜日）				
	就労相談 保護者相談	就労相談 スタート講座	就労相談 保護者相談	就労相談 適性検査 スタート講座	就労相談
2018年4月	3日	10日	17日	24日	
5月	1日	8日	15日	22日	29日
6月	5日	12日	19日	26日	
7月	3日	10日	17日	24日	31日
8月	7日	14日	21日	28日	
9月	4日	11日	18日	25日	
10月	2日	9日	16日	23日	30日
11月	6日	13日	20日	27日	
12月	4日	11日	18日	25日	
2019年1月		8日	15日	22日	29日保護者
2月	5日	12日	19日	26日	
3月	5日	12日	19日	26日	

就労相談/保護者相談 ①10時 ②11時 ③13時 ④14時 ⑤15時（1回50分）じっくり個別相談できます。  
 就活スタート講座 時間:13時～15時 持ち物:二色ペン、定規  
 適性検査(職業適性を知ろう) 時間:10時30分～12時

**就活に役立つパソコン講座(Excel、PowerPoint)、事務職即戦力講座も開催中。日程はお問い合わせください。**

## 平塚市勤労会館案内

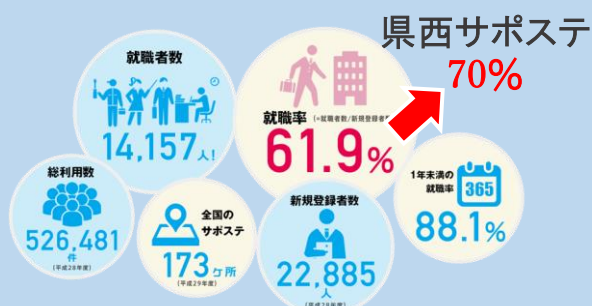
住所: 平塚市追分 1-24  
 電話: 0463-32-3355  
 アクセス: 【徒歩】平塚駅北口・西口より15分  
 【バス】平塚駅北口 4 番線(平 67 系統を除く)と  
 平 99 江陽中学校前下車徒歩3分  
 平塚駅北口 7 番線(平 88 系統を除く)横浜ゴム前下車徒歩3分



## 県西サポステとは

県西サポステとは、求職中の 15 歳～39 歳までの方の就労を全力でサポートする場所です。キャリアコンサルタントや臨床心理士による個別相談、適性検査などの各種講座、ジョブトレ(しごと体験)などを組み合わせたプログラムを作成し、職場定着するまでを全面的にバックアップする厚生労働省委託の支援機関です。

## サポステの実績(全国)



小田原にある県西サポステの自慢の一つが、木のぬくもり溢れる室内です。この手作りの空間は、相談者の緊張をほぐし、本音を語れる安心スペースとなっています。

2016 年より平塚市での出張相談会がスタートしました。この取り組みは、黒岩知事より記者発表され、神奈川新聞で紹介されました。

