

発達障がいの方の 就職を考えるセミナー

2018年
3月19日(月)

小田原合同庁舎 3階 D会議室
(裏面に地図あり)



【講演会】 13:30～15:30 (13時受付開始)

発達障がいのかたの特性を活かした就労の現状や取り組みについて、支援実績豊富な専門団体よりお話しいただきます。

具体的なアプローチを学び、就労へのイメージを深めていきましょう。

また、家族を含めたサポートする側の留意点や、効果的なかわり方もお話しいただきます。

講師

株式会社Kaizen 大人の発達障がい(広汎性発達障がい、ADHD、自閉症スペクトラム、アスペルガー症候群等)の方に特化した就労移行支援や人材紹介を行う。県内の事業所は横浜、川崎の2か所。毎年(全国)100人を超える方の就職をサポートしており、就職率は8割を超えている。

【個別相談会】 15:30～16:30

※要予約 1組30分 6組

臨床心理士、サポステ就労相談員が相談に応じます。



【対象】 15～39歳の就労を希望する発達障がいをお持ちの方とご家族。
発達障がいの方の相談・支援に携わる方。(講演会のお申込のみとさせていただきます)

【主催】 神奈川県 / 神奈川県西部地域若者サポートステーション (県西サポステ)

【申込】 **神奈川県西部地域若者サポートステーション**

☎ 0465-32-4115

受付時間: 平日 10:00～17:00



ツイッター:「県西サポステ」
@kana_nishi_sapo

フェイスブック: kenseisaposute
「神奈川県西部地域若者サポートステーション」



お申込みはお電話か、こちらから
→<http://bit.ly/2Fm9xMj>



小田原合同庁舎案内（3階 D会議室）

住所：小田原市荻窪350番地の1
電話：0465-32-8000(代表)
アクセス：

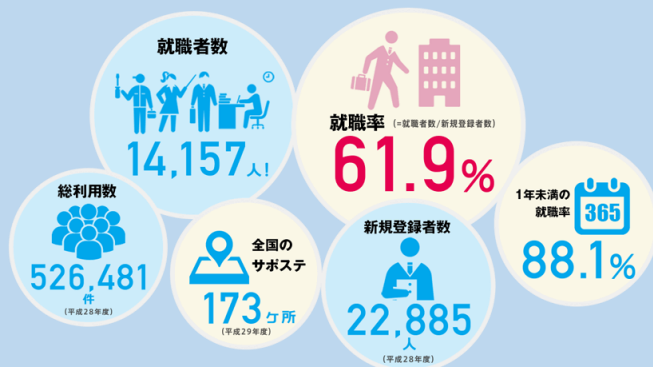
- 【徒歩】小田原駅西口より15分
- 【バス】小田原駅東口より伊豆箱根バスで「小田原合同庁舎前」下車



県西サポステとは

県西サポステとは、求職中の15歳～39歳までの方の就労を全力でサポートする場所です。キャリアコンサルタントや臨床心理士による個別相談、適性検査などの各種講座、ジョブトレ(しごと体験)などを組み合わせたプログラムを作成し、職場定着するまでを全面的にバックアップする厚生労働省委託の支援機関です。

サポステの実績



小田原にある県西サポステの自慢の一つが、木のぬくもり溢れる室内です。この手作りの空間は、相談者の緊張をほぐし、本音を語れる安心スペースとなっています。

2016年より平塚市での出張相談会がスタートしました。この取り組みは、黒岩知事より記者発表され、2016年6月1日の神奈川新聞で紹介されました。

小田原まで通いきれない方は平塚相談会を利用されています。



職場体験

働いた経験がない若者が社会に一步踏み出すには、私たちの想像を超える勇気が必要です。そんな若者が働く自信、経験、職場の仲間との付き合い方を体感し、働く力をつけていく場が職場体験です。

県西サポステでは、多くの企業様に自立サポーターとして、若者がいきいきと働く未来のためにご協力いただいています。



各種講座

充実のプログラムをご用意しています。本人だけでなく、親や家族のための会もあります。

- コミュニケーションセルフケア講座**
グループワーク形式で「自分らしさ」を学び、他者に表現できる力を身につけましょう。
- 就職活動セミナー**
職業興味や適性を分析し、職業理解を深めます。「自分らしさ」を学び、他者に表現できる力を身につけましょう。履歴書の書き方や面接対策を行います。
- 社会人セミナー**
社会人としてのマナーや仕事に取り組む姿勢などを学びます。年金、税金などのお金の話も人気です。
- パソコン講座**
就職活動のマストスキルと云えるパソコンの基礎を学び、就活に自信をつけましょう。